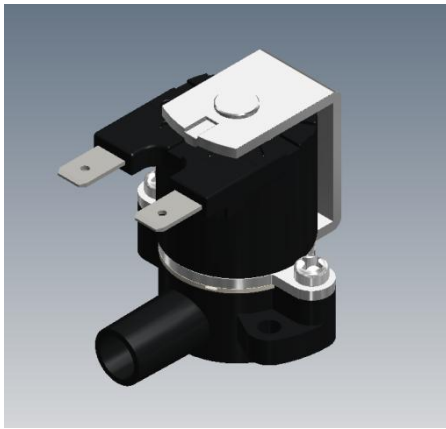


**SCHEDA TECNICA** TECHNICAL DATA SHEETCod.: **4TDS147****890 000**Rev.: **3**

890 000

Data: 04/04/2017

**CARATTERISTICHE DI LAVORO**

Pressione di esercizio:	0 ÷ 0,1bar
Temperatura ambiente:	MAX 60°C
Temperatura fluido:	MAX 98°C
Direzione fluido:	Unidirezionale
Diametro di passaggio:	Ø8mm
Elet.Pilota/Comando:	NC

**WORKING CHARACTERISTICS**

Working pressure:	0 ÷ 0,1bar
Room temperature:	MAX 60°C
Fluid temperature:	MAX 98°C
Flow direction:	Unidirectional
Nominal diameter:	Ø8mm
Elect.Pilot/Control:	NC

**CARATTERISTICHE FISICHE**

Corpo valvola:	Pa66 H2 G/50 F2
Membrana:	Silicone
Nucleo:	Acciaio inossidabile
Molla:	Acciaio inossidabile
Assemblaggio:	Viti

**PHYSICAL CHARACTERISTICS**

Valve body:	Pa66 H2 G/50 F2
Diaphragm:	Silicone
Core:	Stainless steel
Spring:	Stainless steel
Assembly:	Screw

**INSTALLAZIONE**

Il prodotto può essere montato in qualsiasi posizione tra orizzontale e bobina rivolta verso l'alto.

**INSTALLATION**

The valve can be installed in any position between horizontal and coil facing up.

**APPLICAZIONI**

Carico e scarico serbatoi acqua calda e fredda  
Distributori d'acqua automatici.

**APPLICATIONS**

Loading and unloading tanks hot and cold water.  
Water dispensers.

**CONNESSIONI IDRAULICHE**

Ingresso:	PG10,5mm
Uscita:	Flangia

**HYDRAULIC CONNECTIONS**

Inlet:	PG10,5mm
Outlet:	Flange

**CONNESSIONI ELETTRICHE**

Vedi tabella sottostante

**ELECTRICAL CONNECTIONS**

See below chart

**GAMMA SOLENOIDI**

Vedi tabella sottostante

**SOLENOID RANGE**

See below chart

**MARCHI ED APPROVAZIONI**

UL

**MARKS AND CERTIFICATIONS**

UL



# SCHEDA TECNICA *TECHNICAL DATA SHEET*

Cod.: **4TDS147****890 000**Rev.: **3***890 000*Data: **04/04/2017**

## TABELLA SOLENOIDI *SOLENOID CHART*

### SOLENOIDI SERIE 890 - *890 SERIES SOLENOIDS*

Codice progres. <i>(Progress code)</i>	Tensione <i>(Voltage)</i>	Frequenza <i>(Frequency)</i>	Potenza <i>(Power)</i>		Assorbimento <i>(Absorption)</i>		cosφ	ED <i>(funzionamento duty cycle)</i>	Conessioni <i>(Connections)</i>		Approvazioni <i>(Approvals)</i>	Controllo <i>(Control)</i>	
			Potenza mantenim <i>(Holding Power)</i>	Potenza di spunto <i>(In-Rush Power)</i>	Assorbim (mA) in mantenimento <i>(Holding Current)</i>	Assorbim (mA) in spunto <i>(In-Rush Current)</i>			Faston (F), Cavi <i>(wires)***</i> Unipolari (C)	Cavi <i>(wires)***</i> bipolari (in mm)		NC	NA** <i>(NO)</i>
1	24V DC	/	9W	/	370 mA	/	/	50%	F	/	UL	<input checked="" type="checkbox"/>	
2	120 V	50Hz 60Hz	5.9VA 4.2VA	13VA 12.8VA	49mA 35.3mA	108mA 106mA	0.58 0.57	50%	F	/	UL	<input checked="" type="checkbox"/>	
3	240 V	50Hz 60Hz	5.3VA 4.4VA	14VA 13.4VA	22.2mA 18.2mA	58mA 56mA	0.58 0.57	50%	F	/	UL	<input checked="" type="checkbox"/>	

(\*) Materiali approvati UL / *UL approved materials*(\*\*) I solenoidi NA non sono disponibili con cavi bipolari / *NO solenoids are not available with bipolar wires*(\*\*\* ) I solenoidi con cavi unipolari e bipolari NON sono disponibili per valvole serie R DOPPIE, TRIPLE, QUADRUPLE / *Solenoids with unipolar or bipolar wires are not available for R DOUBLE, TRIPLE or QUADRUPLE SERIES.*

Legenda <i>(Legend)</i>		
NC: Normalmente Chiusa / <i>Normally Closed</i>	ED Funzionamento <i>(Duty Cycle)</i> = 100%	
NA: Normalmente Aperta / <i>Normally Open</i>	Approvazioni <i>Approvals</i> : ENEC, UL, GW	
NB: Bistabile / <i>Latching</i>	Faston: IP X0	
GW: Glow Wire	Cavi <i>(wires)</i> : IP 55	
	Classe isolamento <i>(insulation class)</i> : II	
	Classe isolamento bobine <i>(Coil insulation class)</i> : F	
	Tipo faston <i>(Faston type)</i> : 6,3 × 0,8 mm	

	<b>890 000</b>	Date: <b>04/04/2017</b>
	<b>890</b>	Revisione: <b>3</b>



# SCHEDA TECNICA *TECHNICAL DATA SHEET*

Cod.: **4TDS147**

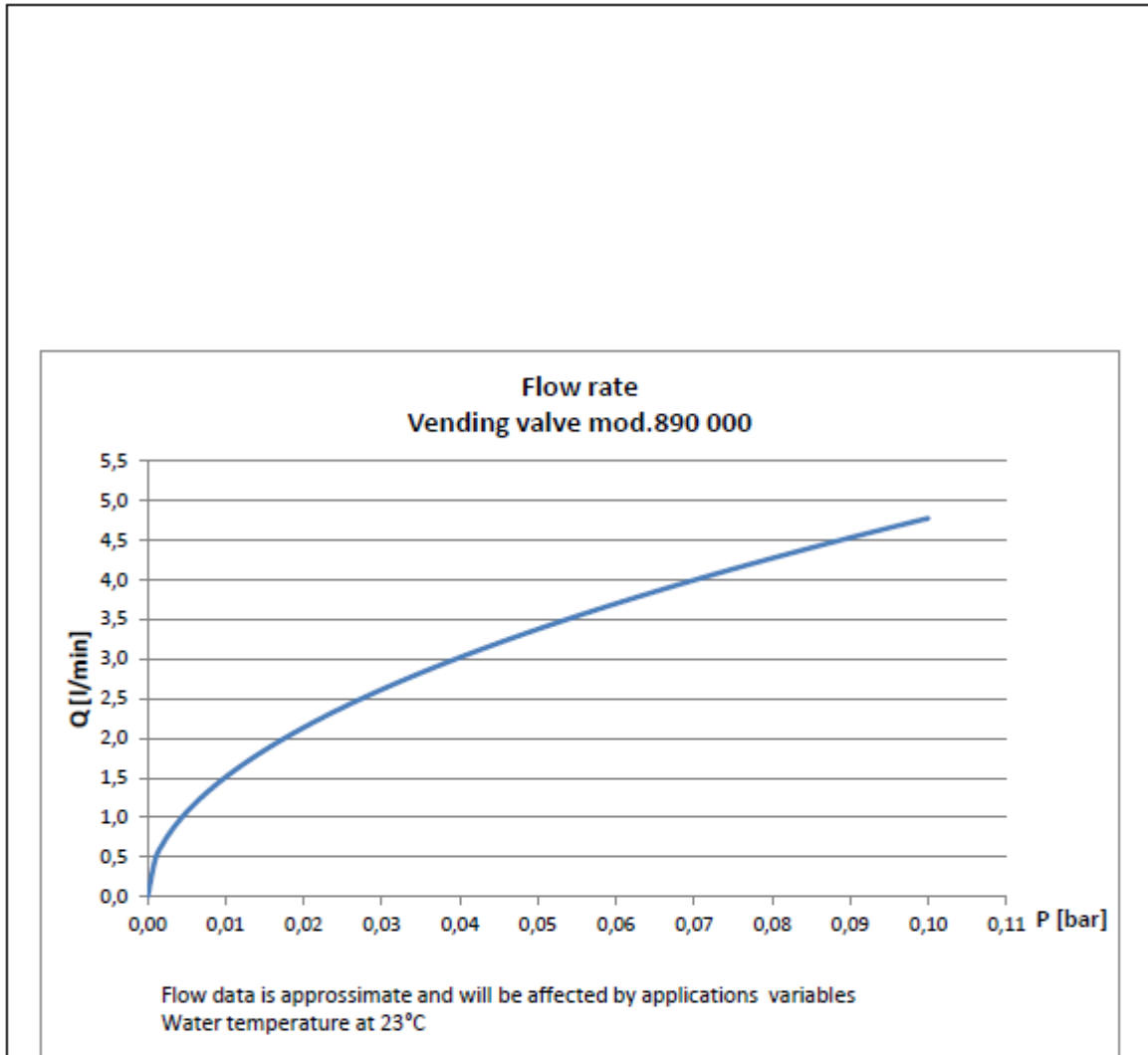
**890 000**

Rev.: **3**

*890 000*

Data: 04/04/2017

## PORTATA FLOW RATE



	<b>890 000</b>		
890		20/01/2016	

R.P.S. si si riserva la proprietà di questo disegno con diritto di riproduzione e rendere noto a tutti senza la sua



# SCHEDA TECNICA *TECHNICAL DATA SHEET*

Cod.: **4TDS147**

**890 000**

Rev.: **3**

*890 000*

Data: 04/04/2017

## DISEGNO DIMENSIONALE *DIMENSIONAL DRAWING*

