



TECHNICAL DATASHEET

SCHEDA TECNICA

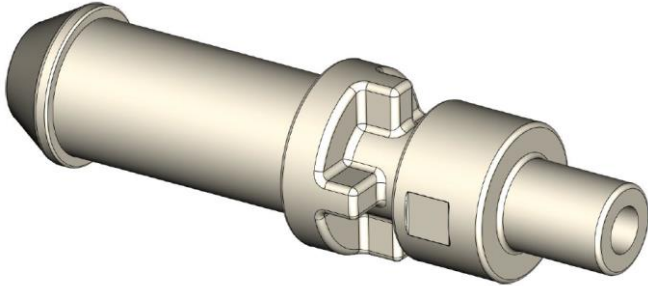
Mod.: F31EB180

FAMILY NAME: F31 - High temperature fittings

Rev.: 00

FAMIGLIA: F31 - Raccordo alta temperatura

Data: 17/05/2022



WORKING CHARACTERISTICS

Working pressure:	0÷20 bar
Room temperature:	0÷80°C
Fluid temperature:	0÷140°C
Flow direction:	bidirectional
Nominal diameter:	Ø2
Elect.Pilot/Control:	/

CARATTERISTICHE DI LAVORO

Pressione di esercizio:	0÷20 bar
Temperatura ambiente:	0÷80°C
Temperatura fluido:	0÷140°C
Direzione fluido:	bidirezionale
Diametro di passaggio:	Ø2
Elet.Pilota/Comando:	/

PHYSICAL CHARACTERISTICS

Valve body:	PPS

CARATTERISTICHE FISICHE

Corpo valvola:	PPS

INSTALLATION

The fitting can be installed in any positions with no risk for their operation

INSTALLAZIONE

Il raccordo può essere montata in qualsiasi posizione senza compromettere il funzionamento

APPLICATIONS

Coffe machine	
Appliances	
Medical equipment	
Iron	
Water Dispencer	
Management of high temperature and high pressure fluids (water, steam, food)	

APPLICAZIONI

Macchina per caffè	
Elettrodomestici	
Attrezzature medicali	
Ferri da stiro	
Distributori d'acqua	
Gestione di fluidi ad alte temperature ed elevate pressioni (acqua, vapore, alimenti)	

HYDRAULIC CONNECTIONS

Hose tail	Ø6 mm
Male Fork	TV serie

CONNESSIONI IDRAULICHE

Portagomma	Ø6 mm
Maschio Forchetta	Serie TV

WORKING CHARACTERISTICS

CARATTERISTICHE DI LAVORO

MARKS AND CERTIFICATIONS

Only NSF material – Moca - CE

MARCHI ED APPROVAZIONI

Solo materiali NSF – Moca - CE



TECHNICAL DATASHEET *SCHEDA TECNICA*

FAMILY NAME: F31 - High temperature fittings

FAMIGLIA: F31 - Raccordo alta temperatura

Mod.: F31EB180

Rev.: 00

Data: 17/05/2022

DIMENSIONAL DRAWING

DISEGNO DIMENSIONALE

