

**TECHNICAL DATASHEET**

SCHEMA TECNICA

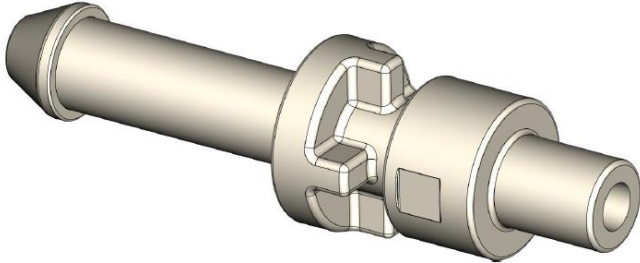
Mod.: F31EB160

FAMILY NAME: F31 - High temperature fittings

Rev.: 00

FAMIGLIA: F31 - Raccordo alta temperatura

Data: 17/05/2022

**WORKING CHARACTERISTICS**

| | |
|----------------------|---------------|
| Working pressure: | 0÷20 bar |
| Room temperature: | 0÷80°C |
| Fluid temperature: | 0÷140°C |
| Flow direction: | bidirectional |
| Nominal diameter: | Ø2 |
| Elect.Pilot/Control: | / |

CARATTERISTICHE DI LAVORO

| | |
|-------------------------|---------------|
| Pressione di esercizio: | 0÷20 bar |
| Temperatura ambiente: | 0÷80°C |
| Temperatura fluido: | 0÷140°C |
| Direzione fluido: | bidirezionale |
| Diametro di passaggio: | Ø2 |
| Elet.Pilota/Comando: | / |

PHYSICAL CHARACTERISTICS

| | |
|-------------|-----|
| Valve body: | PPS |
| | |
| | |
| | |

CARATTERISTICHE FISICHE

| | |
|----------------|-----|
| Corpo valvola: | PPS |
| | |
| | |
| | |

INSTALLATION

The fitting can be installed in any positions with no risk for their operation

INSTALLAZIONE

Il raccordo può essere montata in qualsiasi posizione senza compromettere il funzionamento

APPLICATIONS

| |
|---|
| Coffe machine |
| Appliances |
| Medical equipment |
| Iron |
| Water Dispencer |
| Management of high temperature and high pressure fluids (water, steam, food) |

APPLICAZIONI

| |
|--|
| Macchina per caffè |
| Elettrodomestici |
| Attrezzature medicali |
| Ferri da stiro |
| Distributori d'acqua |
| Gestione di fluidi ad alte temperature ed elevate pressioni (acqua, vapore, alimenti) |

HYDRAULIC CONNECTIONS

| | |
|-----------|----------|
| Hose tail | Ø4 mm |
| | |
| Male Fork | TV serie |
| | |

CONNESSIONI IDRAULICHE

| | |
|-------------------|----------|
| Portagomma | Ø4 mm |
| | |
| Maschio Forchetta | Serie TV |
| | |

WORKING CHARACTERISTICS

| | |
|--|--|
| | |
| | |
| | |
| | |
| | |
| | |

CARATTERISTICHE DI LAVORO

| | |
|--|--|
| | |
| | |
| | |
| | |
| | |
| | |

MARKS AND CERTIFICATIONS

Only NSF material – Moca - CE

MARCHI ED APPROVAZIONI

Solo materiali NSF – Moca - CE



TECHNICAL DATASHEET *SCHEDA TECNICA*

Mod.: **F31EB160**

FAMILY NAME: **F31 - High temperature fittings**

Rev.: **00**

FAMIGLIA: *F31 - Raccordo alta temperatura*

Data: **17/05/2022**

DIMENSIONAL DRAWING

DISEGNO DIMENSIONALE

